

**DAMLES**

**COMERCIAL QUÍMICA MASSÓ, S.A.**  
 Viladomat, 321, 5º - 08029 Barcelona  
 Tel.: 93 495 25 00 - Fax: 93 495 25 02  
 info@damles.com - www.damles.com

## DIÉSEL EXCELENS

# DMF4 TRUCK

### ESPECIAL FLOTAS

**DMF4 TRUCK** es un paquete de aditivos multifuncional recomendado para combustibles Diésel.

#### Composición

Solución de polímeros dispersantes, moléculas detergentes, co-aditivos funcionales, mejorador de lubricidad y del número de cetano, producto conservante.

#### Aplicaciones

**DMF4 TRUCK** es un paquete de aditivos multifuncional de uso recomendado en todo tipo de combustibles Diésel. Solucionando los problemas internos del motor y el ensuciamiento de los inyectores. **DMF4 TRUCK** mejora la conducción, favorece el ahorro de combustible y reduce las emisiones contaminantes.

**DMF4 TRUCK** proporciona protección frente a la corrosión y evita la formación de nieblas en el sistema de distribución del combustible cuando se emplean un Diésel de alto contenido en agua.

**DMF4 TRUCK** aumenta el número de cetano, reduce la formación de espuma durante el repostaje de combustibles Diésel, mejorando la calidad y estabilidad del combustible una vez tratado. Además, **DMF4 TRUCK** mantiene lubricado el motor sin reseca las partes blandas, reduce el ruido del motor como consecuencia de un menor desgaste.

#### Propiedades Típicas

Densidad 15° C 0,946 kg/l  
 Viscosidad Cinemática a 40° C 3 cSt  
 Punto de Inflamación (PMCC) 73° C  
 Punto de Congelación <-30° C



Envases disponibles: 100 ml, 500 ml, 5 L, 25 L, 200 L, 1000 L.

## Beneficios

- Aumenta la potencia del vehículo.
- Reduce el consumo de carburante.
- Alarga la vida del vehículo y los componentes del motor.
- Mantiene limpio el motor solucionando los problemas internos de los inyectores.
- Aumenta el número de cetano.
- Mantiene lubricado el motor sin reseca las partes blandas.
- Reduce y mejora el ruido del motor como consecuencia de un menor desgaste.
- Protege frente a la corrosión.
- Protege frente al crecimiento de microorganismos.
- Evita la formación de nieblas en el sistema de distribución del combustible.
- Reduce la formación de espuma en el repostaje.
- Producto compatible con otros aditivos en todo tipo de destilados medios diésel, biodiesel, etc.
- Recomendado como aditivo PRE ITV por su capacidad de reducir las emisiones contaminantes.

## Dosis de tratamiento

Se recomienda 86 ml de **DMF4 TRUCK** por cada 100 L de gasoil repostados para obtener una eficacia máxima. Si se añaden dosis menores, también mejoran las propiedades del carburante, pero se reduce la eficacia deseada y sus beneficios (ver tabla).

RENDIMIENTO de DMF4 TRUCK			
Potencia del motor	1° punto	3 puntos	4° puntos
Limpieza	XUD9	XUD9 / DW10C	XUD9 / DW10C
Protección Bacteriana			
Lubricidad			
Consumo			
Contaminación			
Ruido del motor			
<b>TRATAMIENTO</b>	<b>MÍNIMO</b>	<b>KEEP CLEAN</b> Deposit removal	<b>CLEAN UP</b> Deposit removal
ml Aditivo / 1000 L gasoil	180 ml	520 ml	860 ml
ppm	170 ppm	490 ppm	815 ppm
Proporción	1:5.500	1:2.000	1:1.200

## Directrices de uso

**DMF4 TRUCK** puede añadirse concentrado o diluido, usando bombas métricas o adición directa. Se recomienda prestar especial atención a la manipulación y almacenamiento de compuestos químicos concentrados, las operaciones de mezclado y el proceso de dosificación sobre combustibles.

Para añadir **DMF4 TRUCK** en su vehículo, se recomienda añadir antes del repostaje mediante adición directa en el tanque.

## Compatibilidad

**DMF4 TRUCK** es compatible con otros aditivos comúnmente empleados en destilados medios como carburantes diésel, biodiesel, etc. así como con los materiales con los que se fabrica el motor y el sistema de distribución del combustible.

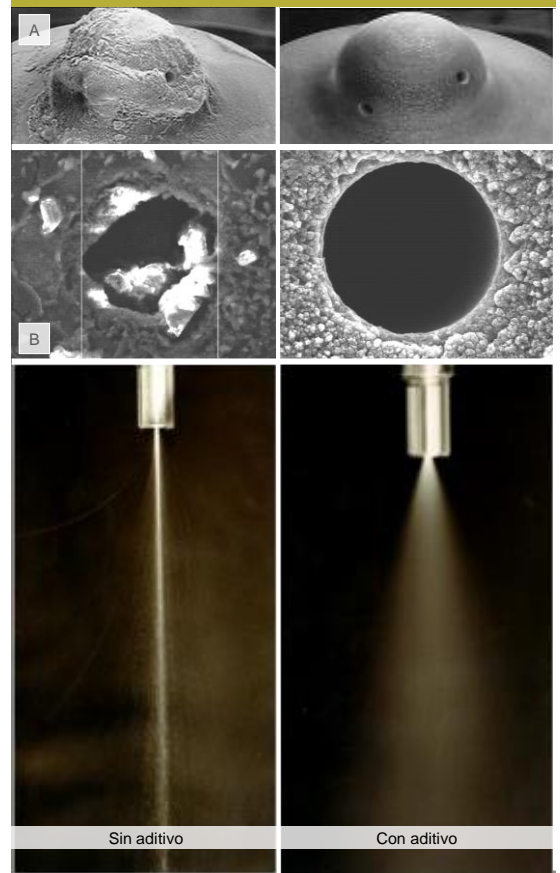
## Seguridad y Primeros Auxilios

Siempre consultar la Ficha de Seguridad como medida de seguridad antes de usar el producto.

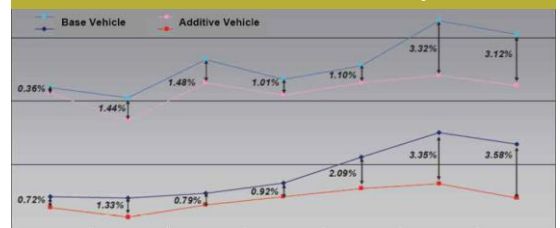
## Servicio Técnico y Realización de Pedidos

Puede contactar con nosotros a través de nuestra página web: [www.damles.com](http://www.damles.com)

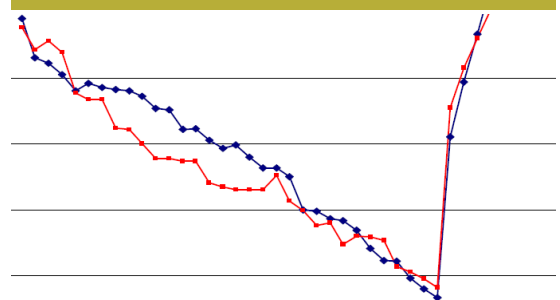
Limpieza y desbloqueo de (A) la punta y (B) interior de los inyectores que permite una inyección más perfecta



Ahorro de combustible de 2 vehículos con y sin aditivo



Recuperar el 100% de potencia en tan sólo 2-3 horas



## Productos destacados

